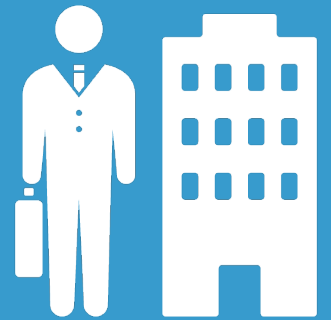




図書館で出来る 業界・企業研究法



図書館では、様々な資料を使い
企業HPや就活サイトだけでは
分からない情報や最新の業界動向を
つかむことができます。

ここでは、**文京図書館**での
業界研究・企業研究の方法をご紹介します。

1. 就職資料を探す

文京図書館では、B1グループ学習室前に就職資料コーナーがあります。
ここには、『業界地図』『〇〇業界の仕事図鑑』など、企業研究、業界研究に役立つ本があります。

B1フロア



2. データベースから探す

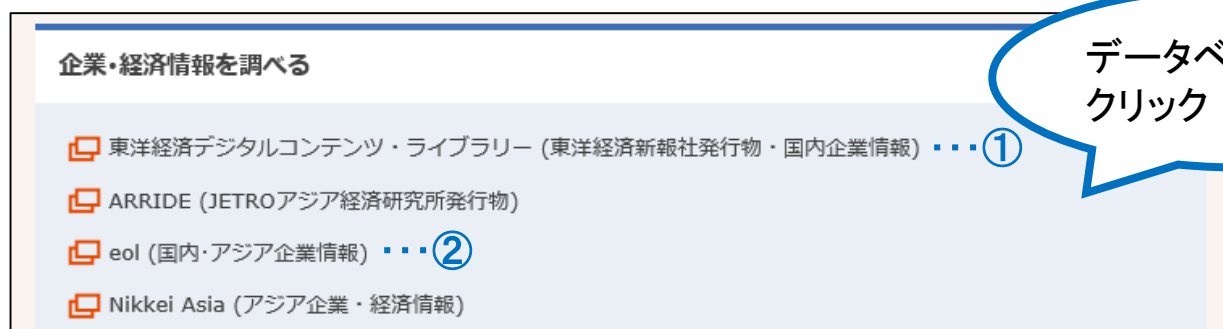
データベースを使えば、特定の企業の情報を調べることも、

自分の希望する条件に合った未知の企業を発見することもできます！

例えば、**社員の平均年収や勤続年数、年齢、具体的な業績**といった詳細な情報を簡単に調べることができ、**業界や企業比較**なども容易に行うことができます。

[STEP 1] まずは、**拓殖大学図書館HPトップページ**にアクセス！

[STEP 2] **データベースを使う** 内「**企業・経済情報を調べる**」を開く



企業・経済情報を調べる

- 東洋経済デジタルコンテンツ・ライブラリー (東洋経済新報社発行物・国内企業情報) ……①
- ARRIDE (JETROアジア経済研究所発行物)
- eol (国内・アジア企業情報) ……②
- Nikkei Asia (アジア企業・経済情報)

データベース名をクリック！

データベースのご紹介

※データベース利用後は必ずログアウトをお願いします。

① 東洋経済デジタルコンテンツ・ライブラリー

(東洋経済新報社発行物・国内企業情報)

…就活生が気になる貴重な企業情報が載っている『就職四季報』、業界規模・市場推移・ビジネスモデルをわかりやすく図解した『業界地図』など、東洋経済新報社の発行物を収録。最新の経済事情や業界・企業の今を知りたい時におすすめてです。バックナンバーも収録しているため、業界や企業の変化を追うこともできます。

イーオーエル

② eol (国内・アジア企業情報)

…有価証券報告書、財務諸表、企業ランキングなど、国内・アジアの企業情報・財務情報を収録したデータベース。事業内容や福利厚生など、目的の企業について深く掘り下げたい時におすすめてです。

各種新聞データベース

…新聞は、企業や業界の過去・現在・未来予測(計画含め)を、報道という切り口から調べることができます。詳しくはLibrary's Hint-1「**図書館での新聞記事の探し方**」も参照してください。



Check

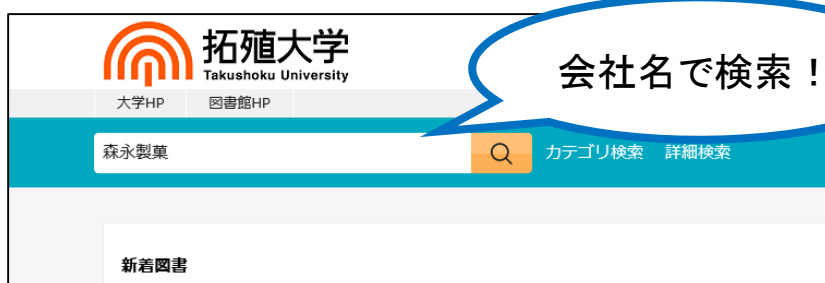
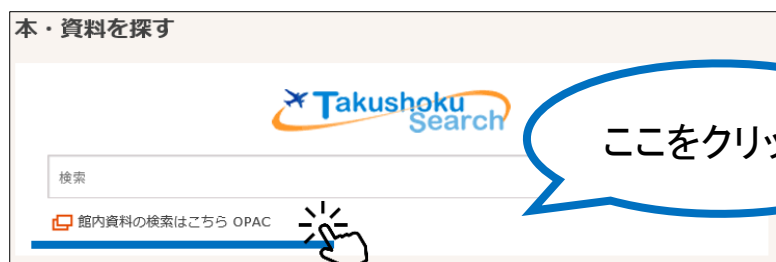
3. 社史を探す

社史とは、それぞれの会社が作成している会社の歴史資料です。

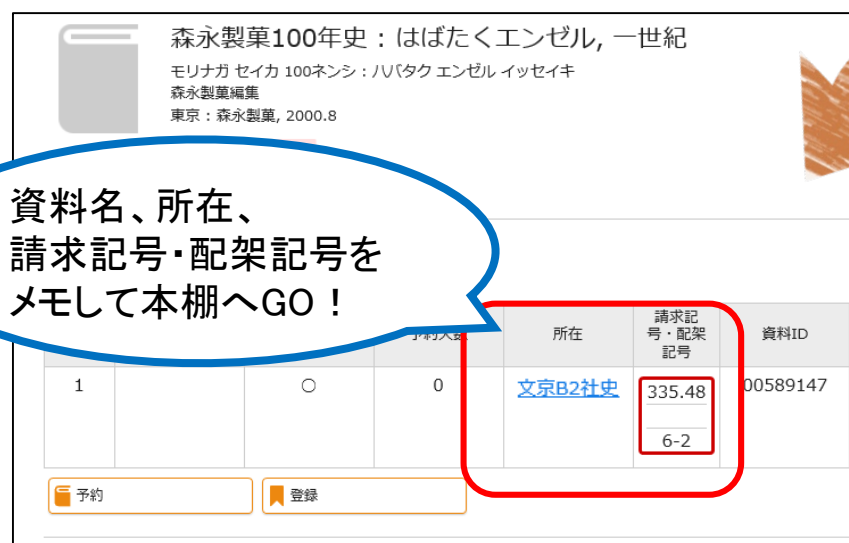
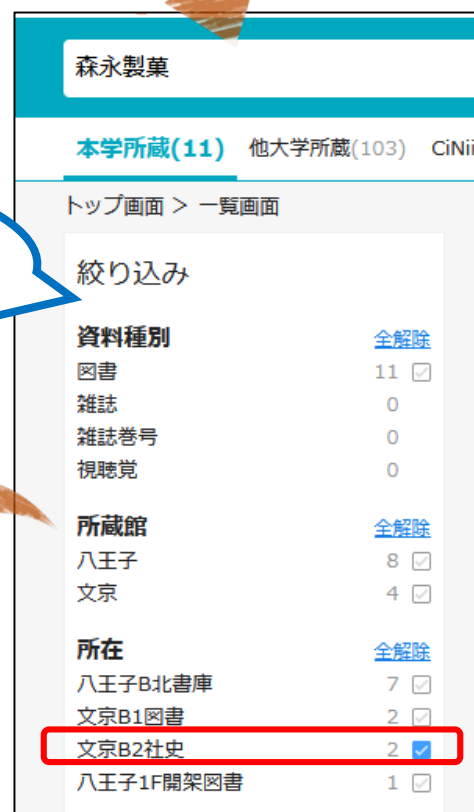
会社のHPには載っていない、**会社の歴史的背景、当時の商品やサービスへの想い**など、様々な情報が掲載されており、**企業研究**に役立ちます。

気になる会社の社史が図書館にあるか、図書館HPから**OPAC**で検索してみましょう。

まずは、**拓殖大学図書館HPトップページ**にアクセス！



左側で絞り込みが可能です。
文京図書館には**社史コーナー**があるので、所在を「**文京B2社史**」に選択。



データベースの利用方法は随時、拓殖大学YouTubeで配信していきます。
Takudai Portalのお知らせをチェック！