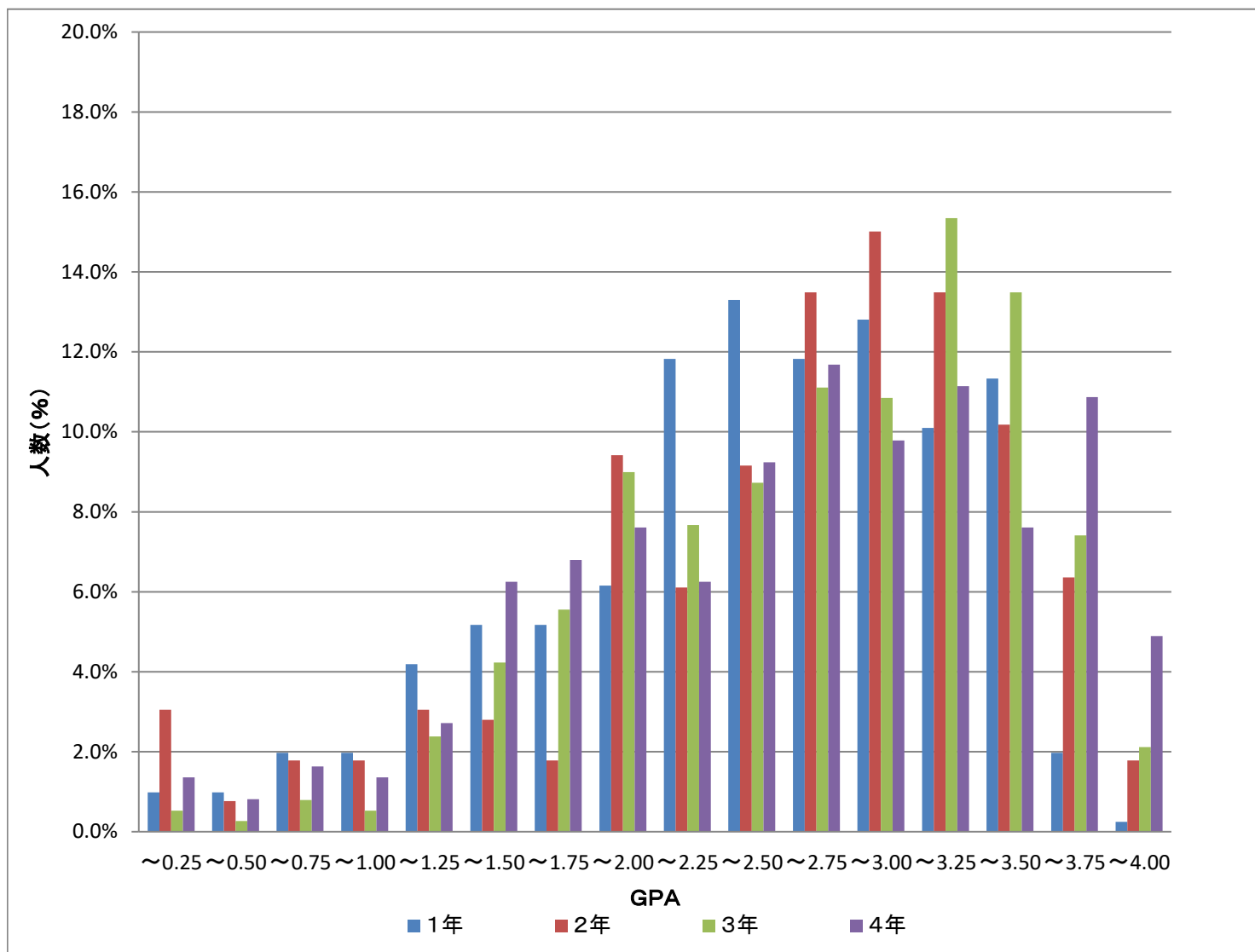


令和3年度 拓殖大学 学科別 GPA分布

【経営学科】

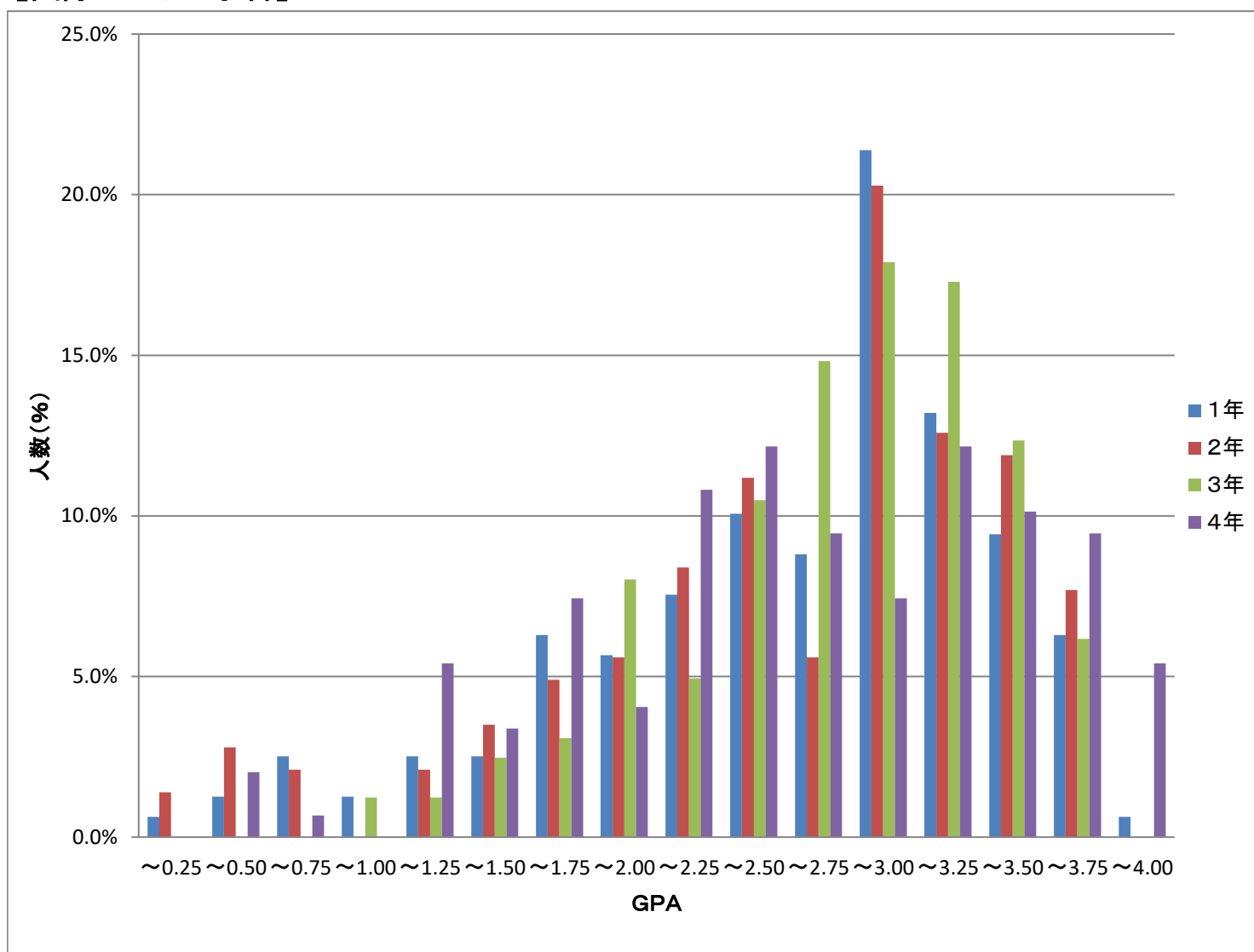


商学部 経営学科 基礎データ

学年	GPA																総計
	~0.25	~0.50	~0.75	~1.00	~1.25	~1.50	~1.75	~2.00	~2.25	~2.50	~2.75	~3.00	~3.25	~3.5	~3.75	~4.00	
1年	4	4	8	8	17	21	21	25	48	54	48	52	41	46	8	1	406
	1.0%	1.0%	2.0%	2.0%	4.2%	5.2%	5.2%	6.2%	11.8%	13.3%	11.8%	12.8%	10.1%	11.3%	2.0%	0.2%	100.0%
2年	12	3	7	7	12	11	7	37	24	36	53	59	53	40	25	7	393
	3.1%	0.8%	1.8%	1.8%	3.1%	2.8%	1.8%	9.4%	6.1%	9.2%	13.5%	15.0%	13.5%	10.2%	6.4%	1.8%	100.0%
3年	2	1	3	2	9	16	21	34	29	33	42	41	58	51	28	8	378
	0.5%	0.3%	0.8%	0.5%	2.4%	4.2%	5.6%	9.0%	7.7%	8.7%	11.1%	10.8%	15.3%	13.5%	7.4%	2.1%	100.0%
4年	5	3	6	5	10	23	25	28	23	34	43	36	41	28	40	18	368
	1.4%	0.8%	1.6%	1.4%	2.7%	6.3%	6.8%	7.6%	6.3%	9.2%	11.7%	9.8%	11.1%	7.6%	10.9%	4.9%	100.0%
合計	23	11	24	22	48	71	74	124	124	157	186	188	193	165	101	34	1545
	1.5%	0.7%	1.6%	1.4%	3.1%	4.6%	4.8%	8.0%	8.0%	10.2%	12.0%	12.2%	12.5%	10.7%	6.5%	2.2%	100.0%

令和3年度 拓殖大学 学科別 GPA分布

【国際ビジネス学科】

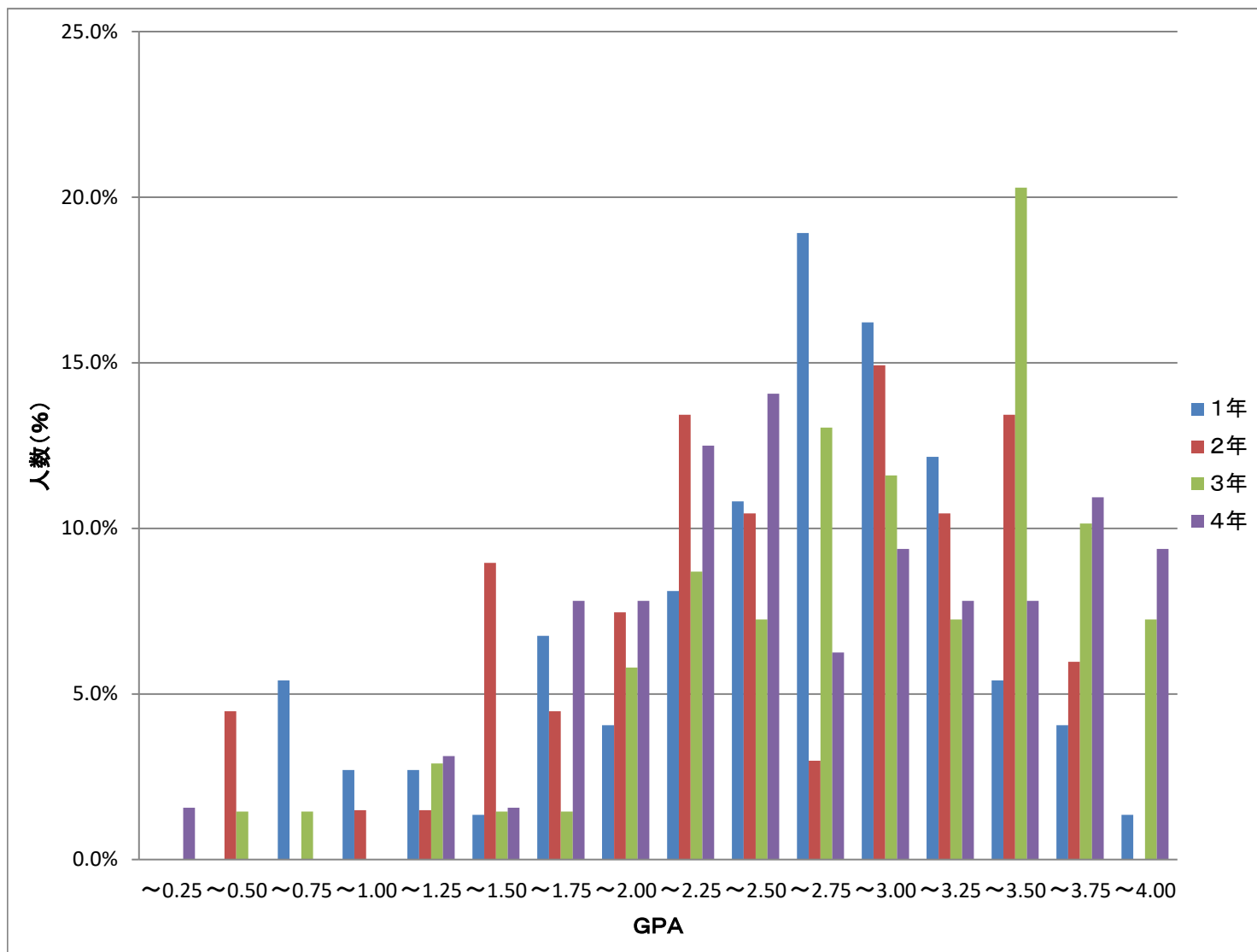


商学部 国際ビジネス学科 基礎データ

学年	GPA															総計	
	~0.25	~0.50	~0.75	~1.00	~1.25	~1.50	~1.75	~2.00	~2.25	~2.50	~2.75	~3.00	~3.25	~3.50	~3.75		~4.00
1年	1	2	4	2	4	4	10	9	12	16	14	34	21	15	10	1	159
	0.6%	1.3%	2.5%	1.3%	2.5%	2.5%	6.3%	5.7%	7.5%	10.1%	8.8%	21.4%	13.2%	9.4%	6.3%	0.6%	100.0%
2年	2	4	3	0	3	5	7	8	12	16	8	29	18	17	11	0	143
	1.4%	2.8%	2.1%	0.0%	2.1%	3.5%	4.9%	5.6%	8.4%	11.2%	5.6%	20.3%	12.6%	11.9%	7.7%	0.0%	100.0%
3年	0	0	0	2	2	4	5	13	8	17	24	29	28	20	10	0	162
	0.0%	0.0%	0.0%	1.2%	1.2%	2.5%	3.1%	8.0%	4.9%	10.5%	14.8%	17.9%	17.3%	12.3%	6.2%	0.0%	100.0%
4年	0	3	1	0	8	5	11	6	16	18	14	11	18	15	14	8	148
	0.0%	2.0%	0.7%	0.0%	5.4%	3.4%	7.4%	4.1%	10.8%	12.2%	9.5%	7.4%	12.2%	10.1%	9.5%	5.4%	100.0%
合計	3	9	8	4	17	18	33	36	48	67	60	103	85	67	45	9	612
	0.5%	1.5%	1.3%	0.7%	2.8%	2.9%	5.4%	5.9%	7.8%	10.9%	9.8%	16.8%	13.9%	10.9%	7.4%	1.5%	100.0%

令和3年度 拓殖大学 学科別 GPA分布

【会計学科】

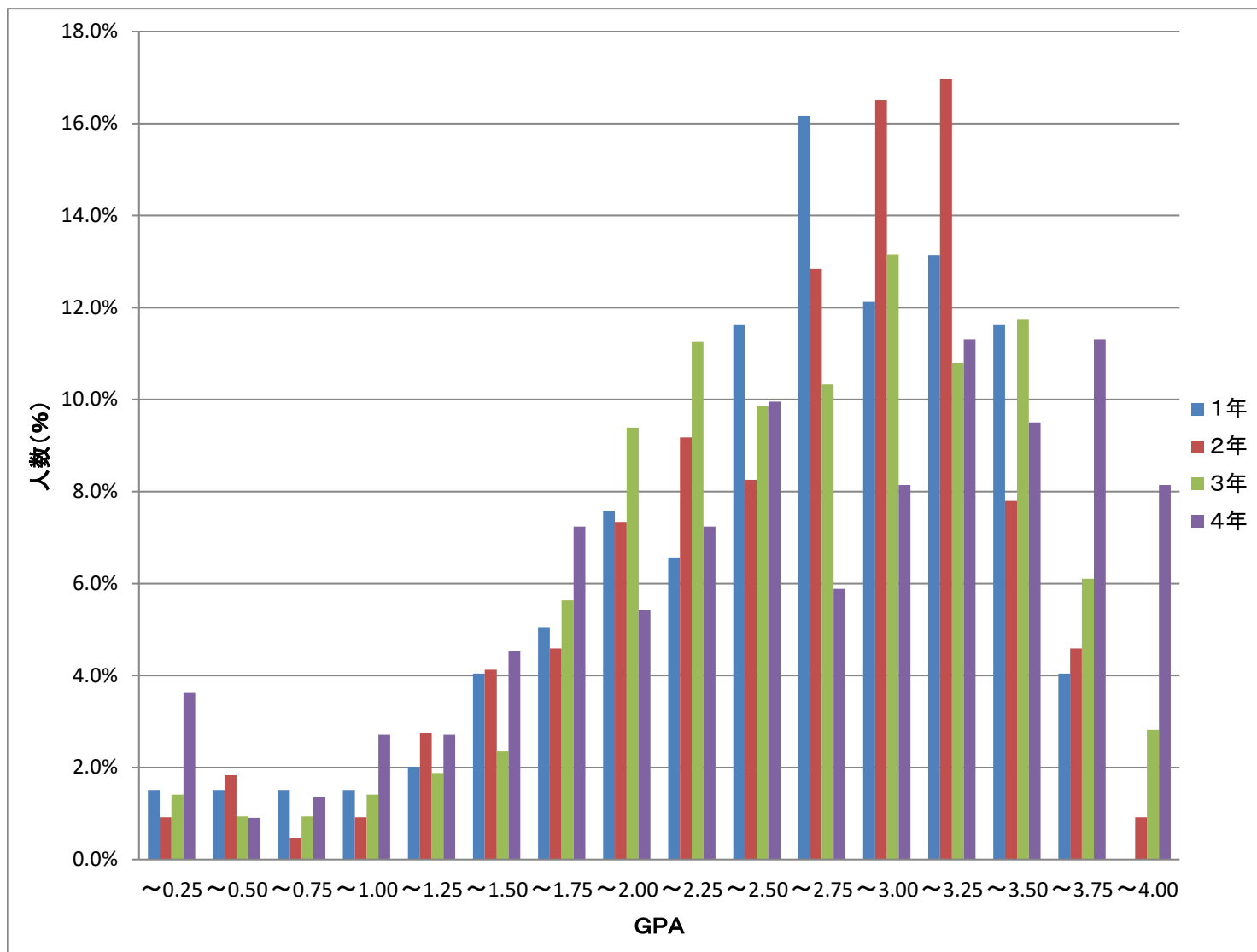


商学部 会計学科 基礎データ

学年	GPA																総計
	~0.25	~0.50	~0.75	~1.00	~1.25	~1.50	~1.75	~2.00	~2.25	~2.50	~2.75	~3.00	~3.25	~3.5	~3.75	~4.00	
1年	0	0	4	2	2	1	5	3	6	8	14	12	9	4	3	1	74
	0.0%	0.0%	5.4%	2.7%	2.7%	1.4%	6.8%	4.1%	8.1%	10.8%	18.9%	16.2%	12.2%	5.4%	4.1%	1.4%	100.0%
2年	0	3	0	1	1	6	3	5	9	7	2	10	7	9	4	0	67
	0.0%	4.5%	0.0%	1.5%	1.5%	9.0%	4.5%	7.5%	13.4%	10.4%	3.0%	14.9%	10.4%	13.4%	6.0%	0.0%	100.0%
3年	0	1	1	0	2	1	1	4	6	5	9	8	5	14	7	5	69
	0.0%	1.4%	1.4%	0.0%	2.9%	1.4%	1.4%	5.8%	8.7%	7.2%	13.0%	11.6%	7.2%	20.3%	10.1%	7.2%	100.0%
4年	1	0	0	0	2	1	5	5	8	9	4	6	5	5	7	6	64
	1.6%	0.0%	0.0%	0.0%	3.1%	1.6%	7.8%	7.8%	12.5%	14.1%	6.3%	9.4%	7.8%	7.8%	10.9%	9.4%	100.0%
合計	1	4	5	3	7	9	14	17	29	29	29	36	26	32	21	12	274
	0.4%	1.5%	1.8%	1.1%	2.6%	3.3%	5.1%	6.2%	10.6%	10.6%	10.6%	13.1%	9.5%	11.7%	7.7%	4.4%	100.0%

令和3年度 拓殖大学 学科別 GPA分布

【法律政治学科】

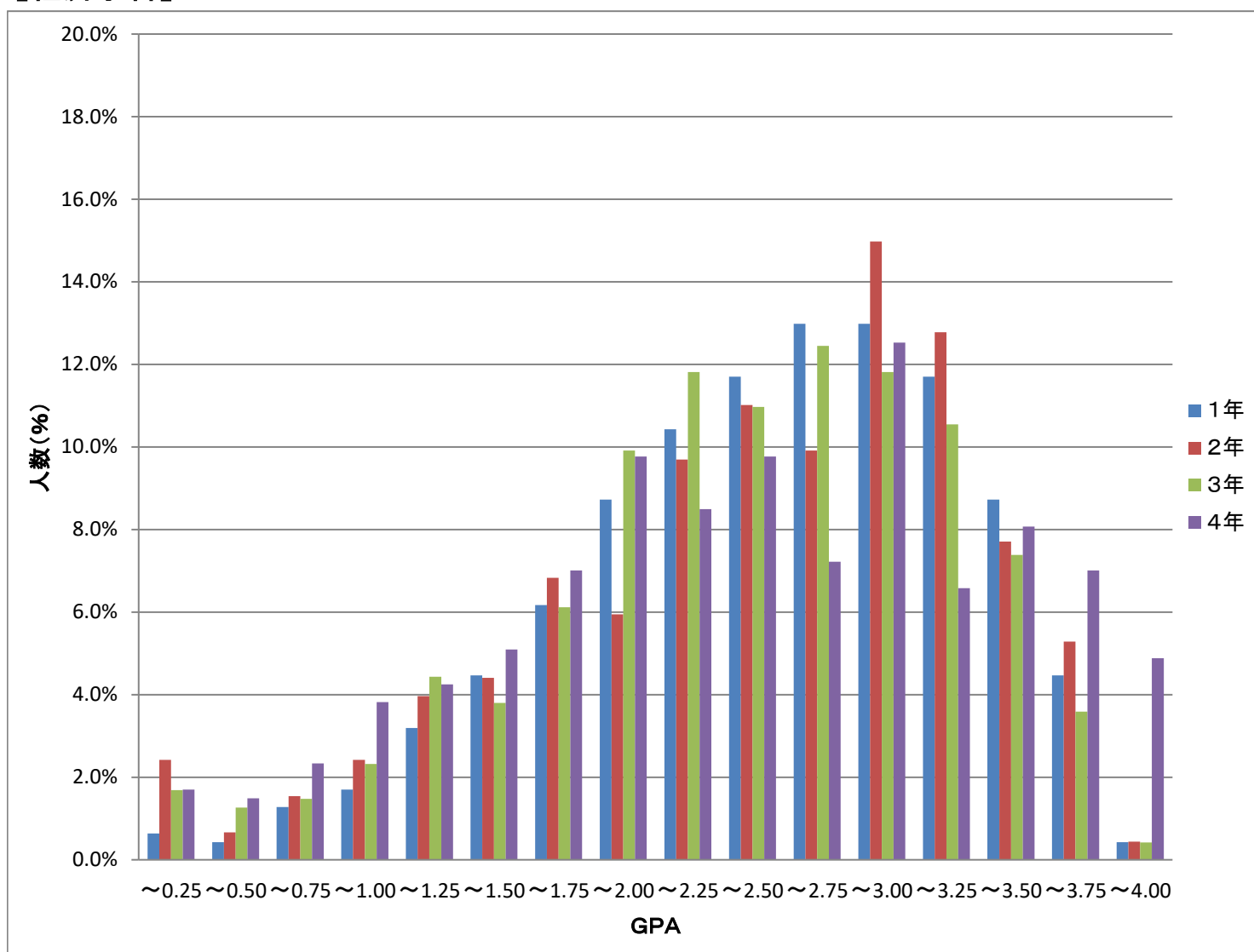


政経学部 法律政治学科 基礎データ

学年	GPA	~0.25	~0.50	~0.75	~1.00	~1.25	~1.50	~1.75	~2.00	~2.25	~2.50	~2.75	~3.00	~3.25	~3.5	~3.75	~4.00	総計
		人数	人数	人数	人数	人数	人数	人数	人数	人数	人数	人数	人数	人数	人数	人数	人数	
1年	人数	3	3	3	3	4	8	10	15	13	23	32	24	26	23	8	0	198
	割合	1.5%	1.5%	1.5%	1.5%	2.0%	4.0%	5.1%	7.6%	6.6%	11.6%	16.2%	12.1%	13.1%	11.6%	4.0%	0.0%	100.0%
2年	人数	2	4	1	2	6	9	10	16	20	18	28	36	37	17	10	2	218
	割合	0.9%	1.8%	0.5%	0.9%	2.8%	4.1%	4.6%	7.3%	9.2%	8.3%	12.8%	16.5%	17.0%	7.8%	4.6%	0.9%	100.0%
3年	人数	3	2	2	3	4	5	12	20	24	21	22	28	23	25	13	6	213
	割合	1.4%	0.9%	0.9%	1.4%	1.9%	2.3%	5.6%	9.4%	11.3%	9.9%	10.3%	13.1%	10.8%	11.7%	6.1%	2.8%	100.0%
4年	人数	8	2	3	6	6	10	16	12	16	22	13	18	25	21	25	18	221
	割合	3.6%	0.9%	1.4%	2.7%	2.7%	4.5%	7.2%	5.4%	7.2%	10.0%	5.9%	8.1%	11.3%	9.5%	11.3%	8.1%	100.0%
合計	人数	16	11	9	14	20	32	48	63	73	84	95	106	111	86	56	26	850
	割合	1.9%	1.3%	1.1%	1.6%	2.4%	3.8%	5.6%	7.4%	8.6%	9.9%	11.2%	12.5%	13.1%	10.1%	6.6%	3.1%	100.0%

令和3年度 拓殖大学 学科別 GPA分布

【経済学科】

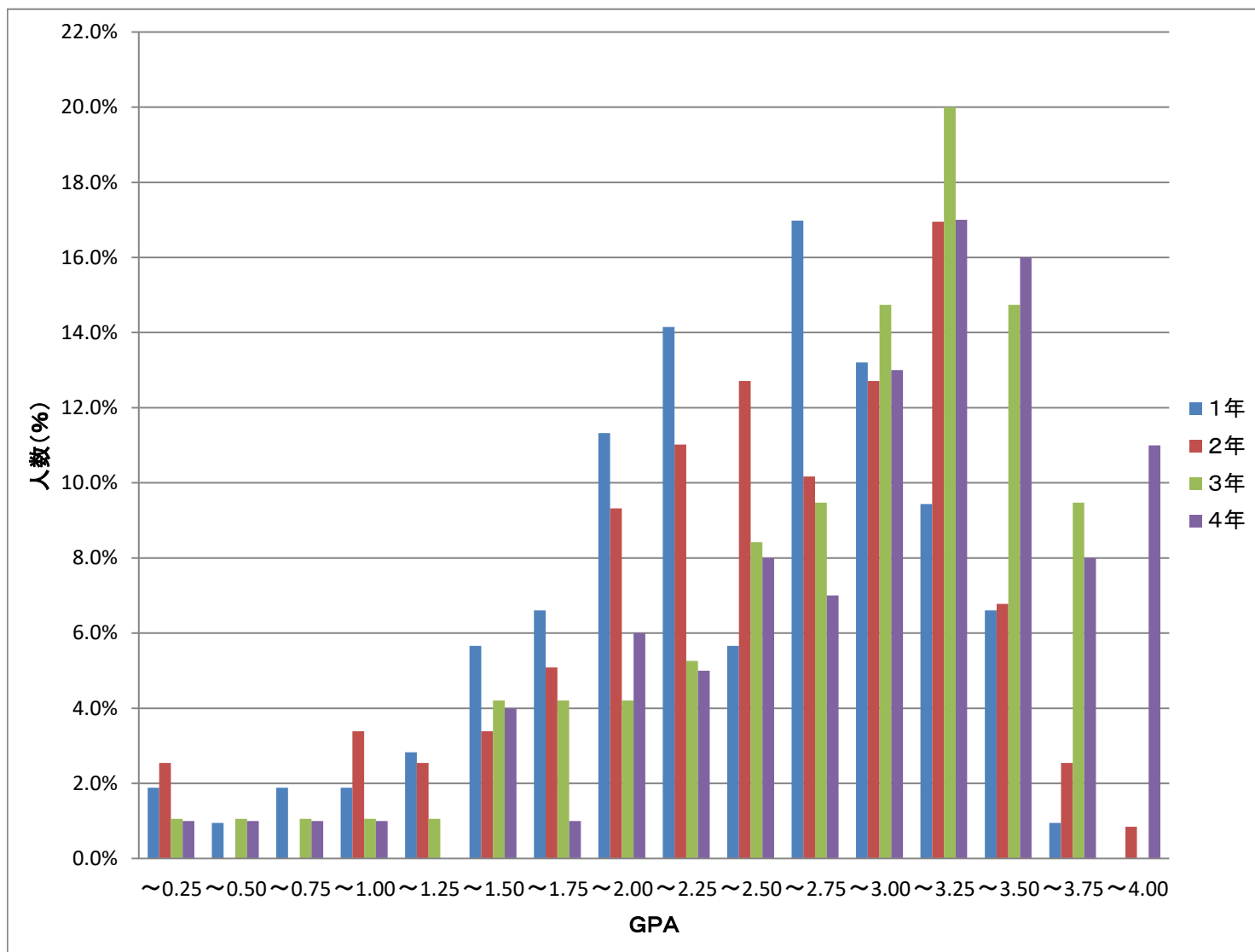


政経学部 経済学科 基礎データ

学年	GPA	~0.25	~0.50	~0.75	~1.00	~1.25	~1.50	~1.75	~2.00	~2.25	~2.50	~2.75	~3.00	~3.25	~3.5	~3.75	~4.00	総計
		人数	人数	人数	人数	人数	人数	人数	人数	人数	人数	人数	人数	人数	人数	人数	人数	人数
1年	人数	3	2	6	8	15	21	29	41	49	55	61	61	55	41	21	2	470
	割合 (%)	0.6%	0.4%	1.3%	1.7%	3.2%	4.5%	6.2%	8.7%	10.4%	11.7%	13.0%	13.0%	11.7%	8.7%	4.5%	0.4%	100.0%
2年	人数	11	3	7	11	18	20	31	27	44	50	45	68	58	35	24	2	454
	割合 (%)	2.4%	0.7%	1.5%	2.4%	4.0%	4.4%	6.8%	5.9%	9.7%	11.0%	9.9%	15.0%	12.8%	7.7%	5.3%	0.4%	100.0%
3年	人数	8	6	7	11	21	18	29	47	56	52	59	56	50	35	17	2	474
	割合 (%)	1.7%	1.3%	1.5%	2.3%	4.4%	3.8%	6.1%	9.9%	11.8%	11.0%	12.4%	11.8%	10.5%	7.4%	3.6%	0.4%	100.0%
4年	人数	8	7	11	18	20	24	33	46	40	46	34	59	31	38	33	23	471
	割合 (%)	1.7%	1.5%	2.3%	3.8%	4.2%	5.1%	7.0%	9.8%	8.5%	9.8%	7.2%	12.5%	6.6%	8.1%	7.0%	4.9%	100.0%
合計	人数	30	18	31	48	74	83	122	161	189	203	199	244	194	149	95	29	1869
	割合 (%)	1.6%	1.0%	1.7%	2.6%	4.0%	4.4%	6.5%	8.6%	10.1%	10.9%	10.6%	13.1%	10.4%	8.0%	5.1%	1.6%	100.0%

令和3年度 拓殖大学 学科別 GPA分布

【英米語学科】

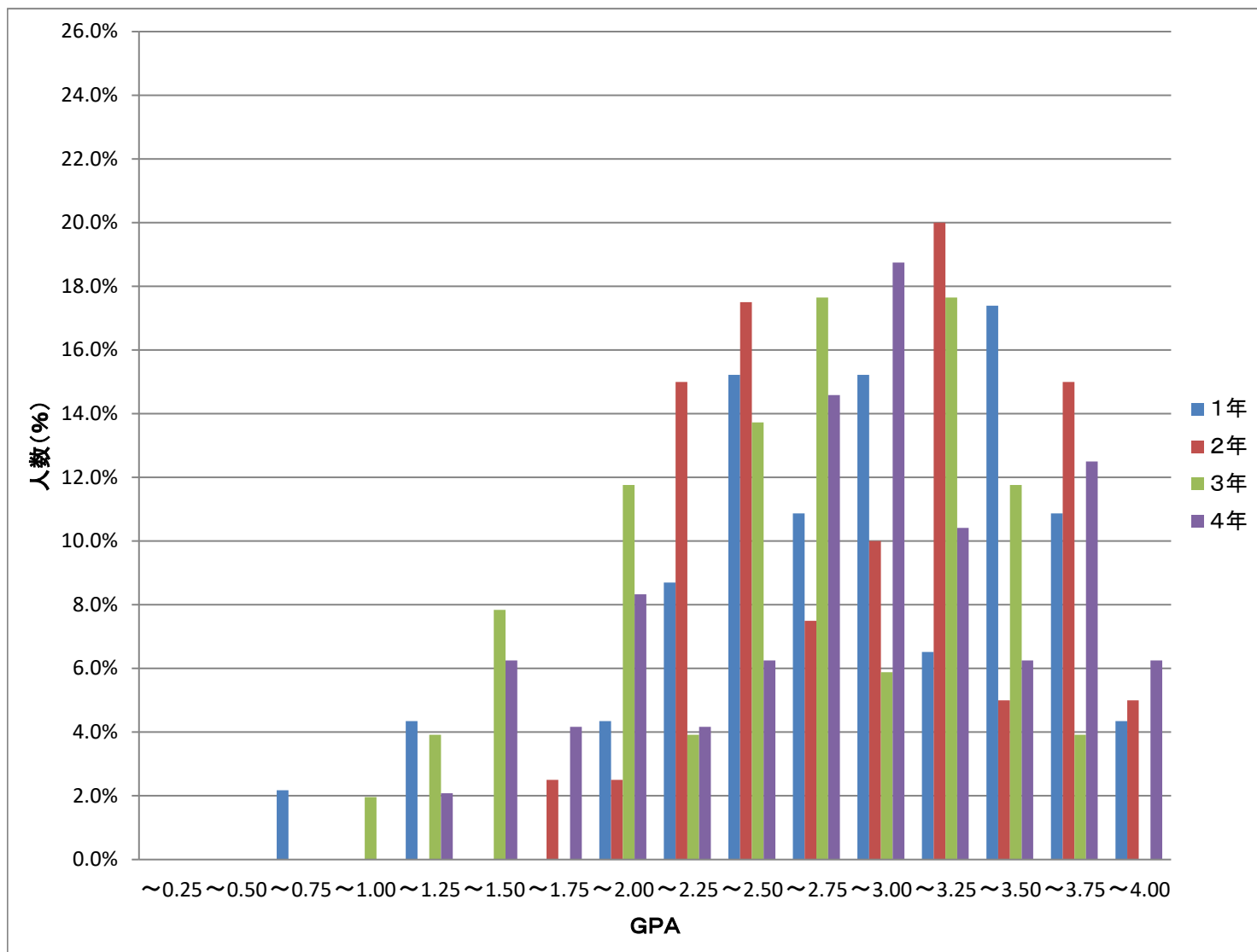


外国語学部 英米語学科 基礎データ

学年	GPA															総計	
	~0.25	~0.50	~0.75	~1.00	~1.25	~1.50	~1.75	~2.00	~2.25	~2.50	~2.75	~3.00	~3.25	~3.5	~3.75		~4.00
1年	2	1	2	2	3	6	7	12	15	6	18	14	10	7	1	0	106
	1.9%	0.9%	1.9%	1.9%	2.8%	5.7%	6.6%	11.3%	14.2%	5.7%	17.0%	13.2%	9.4%	6.6%	0.9%	0.0%	100.0%
2年	3	0	0	4	3	4	6	11	13	15	12	15	20	8	3	1	118
	2.5%	0.0%	0.0%	3.4%	2.5%	3.4%	5.1%	9.3%	11.0%	12.7%	10.2%	12.7%	16.9%	6.8%	2.5%	0.8%	100.0%
3年	1	1	1	1	1	4	4	4	5	8	9	14	19	14	9	0	95
	1.1%	1.1%	1.1%	1.1%	1.1%	4.2%	4.2%	4.2%	5.3%	8.4%	9.5%	14.7%	20.0%	14.7%	9.5%	0.0%	100.0%
4年	1	1	1	1	0	4	1	6	5	8	7	13	17	16	8	11	100
	1.0%	1.0%	1.0%	1.0%	0.0%	4.0%	1.0%	6.0%	5.0%	8.0%	7.0%	13.0%	17.0%	16.0%	8.0%	11.0%	100.0%
合計	7	3	4	8	7	18	18	33	38	37	46	56	66	45	21	12	419
	1.7%	0.7%	1.0%	1.9%	1.7%	4.3%	4.3%	7.9%	9.1%	8.8%	11.0%	13.4%	15.8%	10.7%	5.0%	2.9%	100.0%

令和3年度 拓殖大学 学科別 GPA分布

【中国語学科】

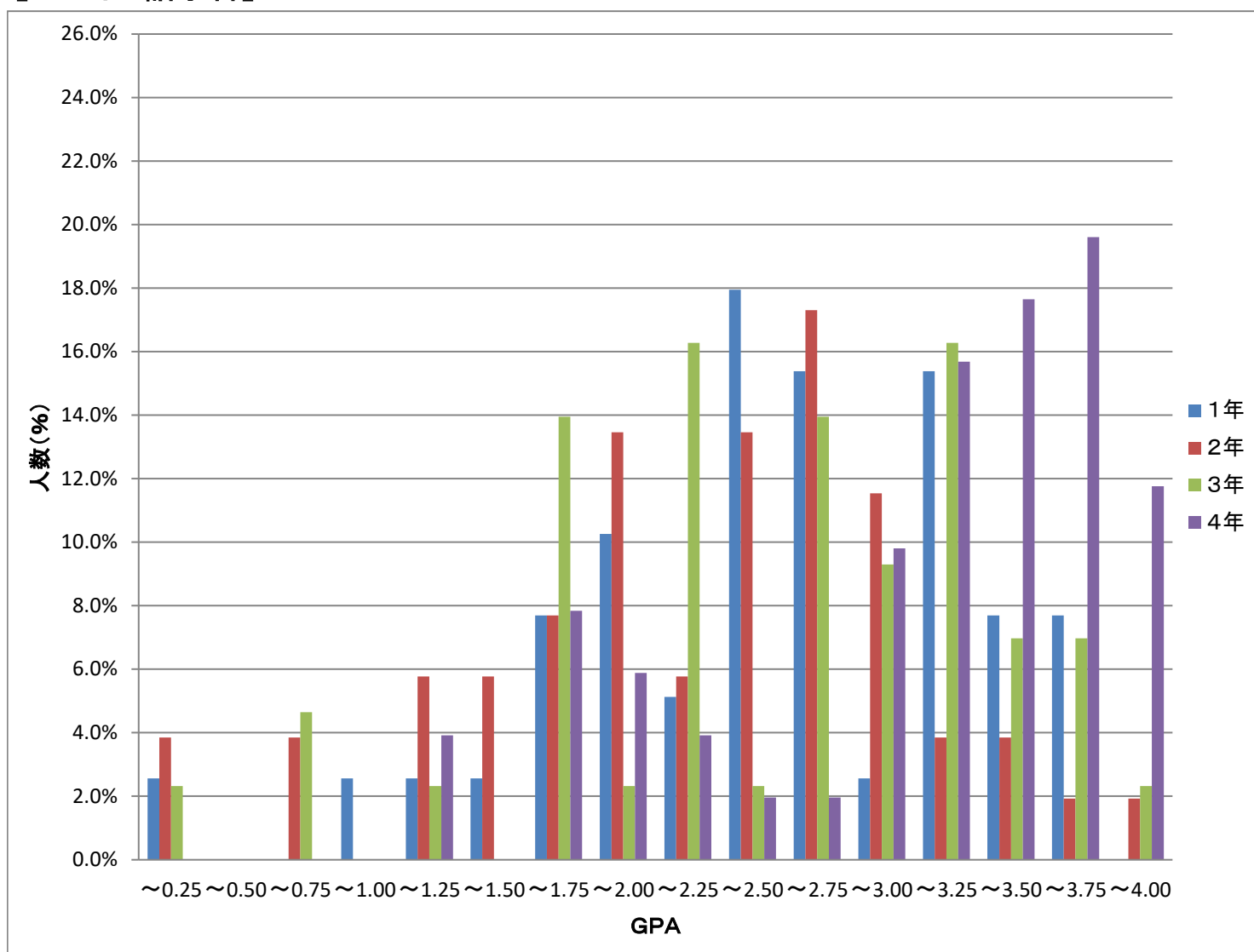


外国語学部 中国語学科 基礎データ

学年	GPA	~0.25	~0.50	~0.75	~1.00	~1.25	~1.50	~1.75	~2.00	~2.25	~2.50	~2.75	~3.00	~3.25	~3.5	~3.75	~4.00	総計
		人数	人数	人数	人数	人数	人数	人数	人数	人数	人数	人数	人数	人数	人数	人数	人数	人数
1年	人数	0	0	1	0	2	0	0	2	4	7	5	7	3	8	5	2	46
	割合	0.0%	0.0%	2.2%	0.0%	4.3%	0.0%	0.0%	4.3%	8.7%	15.2%	10.9%	15.2%	6.5%	17.4%	10.9%	4.3%	100.0%
2年	人数	0	0	0	0	0	0	1	1	6	7	3	4	8	2	6	2	40
	割合	0.0%	0.0%	0.0%	0.0%	0.0%	0.0%	2.5%	2.5%	15.0%	17.5%	7.5%	10.0%	20.0%	5.0%	15.0%	5.0%	100.0%
3年	人数	0	0	0	1	2	4	0	6	2	7	9	3	9	6	2	0	51
	割合	0.0%	0.0%	0.0%	2.0%	3.9%	7.8%	0.0%	11.8%	3.9%	13.7%	17.6%	5.9%	17.6%	11.8%	3.9%	0.0%	100.0%
4年	人数	0	0	0	0	1	3	2	4	2	3	7	9	5	3	6	3	48
	割合	0.0%	0.0%	0.0%	0.0%	2.1%	6.3%	4.2%	8.3%	4.2%	6.3%	14.6%	18.8%	10.4%	6.3%	12.5%	6.3%	100.0%
合計	人数	0	0	1	1	5	7	3	13	14	24	24	23	25	19	19	7	185
	割合	0.0%	0.0%	0.5%	0.5%	2.7%	3.8%	1.6%	7.0%	7.6%	13.0%	13.0%	12.4%	13.5%	10.3%	10.3%	3.8%	100.0%

令和3年度 拓殖大学 学科別 GPA分布

【スペイン語学科】

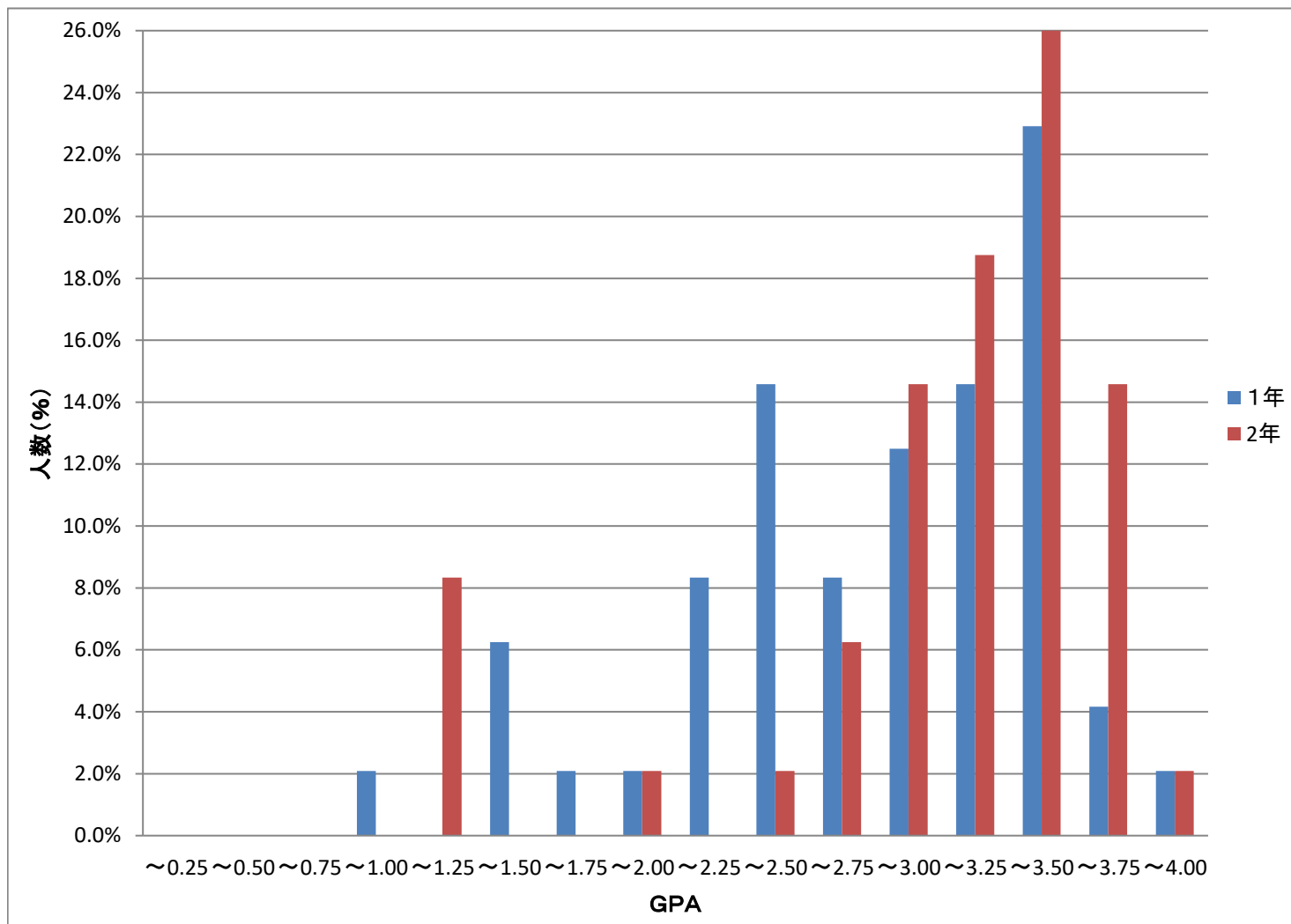


外国語学部 スペイン語学科 基礎データ

学年	GPA															総計	
	~0.25	~0.50	~0.75	~1.00	~1.25	~1.50	~1.75	~2.00	~2.25	~2.50	~2.75	~3.00	~3.25	~3.5	~3.75		~4.00
1年	1	0	0	1	1	1	3	4	2	7	6	1	6	3	3	0	39
	2.6%	0.0%	0.0%	2.6%	2.6%	2.6%	7.7%	10.3%	5.1%	17.9%	15.4%	2.6%	15.4%	7.7%	7.7%	0.0%	100.0%
2年	2	0	2	0	3	3	4	7	3	7	9	6	2	2	1	1	52
	3.8%	0.0%	3.8%	0.0%	5.8%	5.8%	7.7%	13.5%	5.8%	13.5%	17.3%	11.5%	3.8%	3.8%	1.9%	1.9%	100.0%
3年	1	0	2	0	1	0	6	1	7	1	6	4	7	3	3	1	43
	2.3%	0.0%	4.7%	0.0%	2.3%	0.0%	14.0%	2.3%	16.3%	2.3%	14.0%	9.3%	16.3%	7.0%	7.0%	2.3%	100.0%
4年	0	0	0	0	2	0	4	3	2	1	1	5	8	9	10	6	51
	0.0%	0.0%	0.0%	0.0%	3.9%	0.0%	7.8%	5.9%	3.9%	2.0%	2.0%	9.8%	15.7%	17.6%	19.6%	11.8%	100.0%
合計	4	0	4	1	7	4	17	15	14	16	22	16	23	17	17	8	185
	2.2%	0.0%	2.2%	0.5%	3.8%	2.2%	9.2%	8.1%	7.6%	8.6%	11.9%	8.6%	12.4%	9.2%	9.2%	4.3%	100.0%

令和3年度 拓殖大学 学科別 GPA分布

【国際日本語学科】

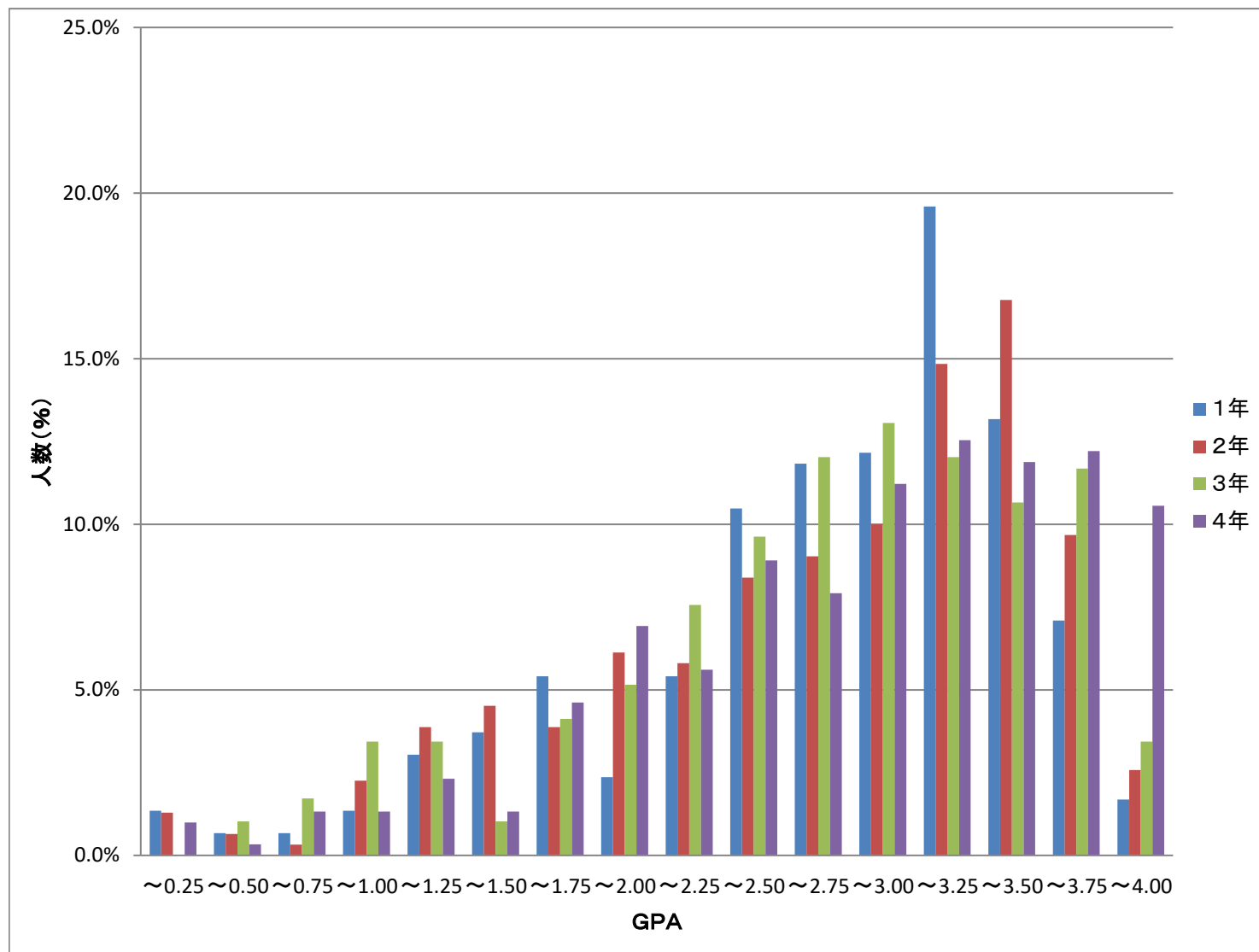


外国語学部 国際日本語学科 基礎データ

学年	GPA																総計
	~0.25	~0.50	~0.75	~1.00	~1.25	~1.50	~1.75	~2.00	~2.25	~2.50	~2.75	~3.00	~3.25	~3.50	~3.75	~4.00	
1年	0	0	0	1	0	3	1	1	4	7	4	6	7	11	2	1	48
	0.0%	0.0%	0.0%	2.1%	0.0%	6.3%	2.1%	2.1%	8.3%	14.6%	8.3%	12.5%	14.6%	22.9%	4.2%	2.1%	100.0%
2年	0	0	0	0	4	0	0	1	0	1	3	7	9	15	7	1	48
	0.0%	0.0%	0.0%	0.0%	8.3%	0.0%	0.0%	2.1%	0.0%	2.1%	6.3%	14.6%	18.8%	31.3%	14.6%	2.1%	100.0%
3年	-	-	-	-	-	-	-	-	-	-	-	-	-	-	-	-	-
	-	-	-	-	-	-	-	-	-	-	-	-	-	-	-	-	-
4年	-	-	-	-	-	-	-	-	-	-	-	-	-	-	-	-	-
	-	-	-	-	-	-	-	-	-	-	-	-	-	-	-	-	-
合計	0	0	0	1	4	3	1	2	4	8	7	13	16	26	9	2	96
	0.0%	0.0%	0.0%	1.0%	4.2%	3.1%	1.0%	2.1%	4.2%	8.3%	7.3%	13.5%	16.7%	27.1%	9.4%	2.1%	100.0%

令和3年度 拓殖大学 学科別 GPA分布

【国際学科】

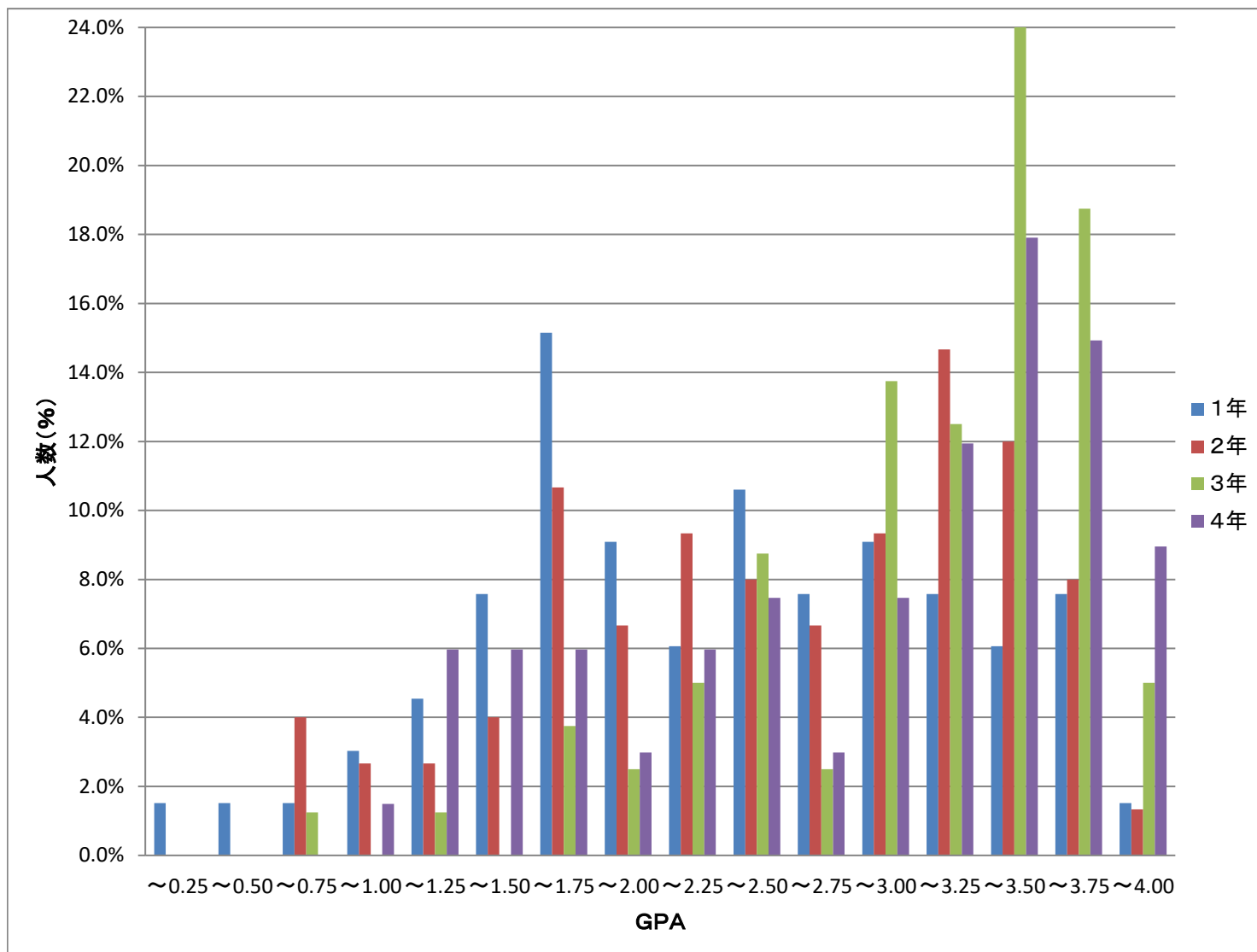


国際学部 国際学科 基礎データ

学年	GPA	~0.25	~0.50	~0.75	~1.00	~1.25	~1.50	~1.75	~2.00	~2.25	~2.50	~2.75	~3.00	~3.25	~3.5	~3.75	~4.00	総計
		人数	人数	人数	人数	人数	人数	人数	人数	人数	人数	人数	人数	人数	人数	人数	人数	人数
1年	人数	4	2	2	4	9	11	16	7	16	31	35	36	58	39	21	5	296
	割合	1.4%	0.7%	0.7%	1.4%	3.0%	3.7%	5.4%	2.4%	5.4%	10.5%	11.8%	12.2%	19.6%	13.2%	7.1%	1.7%	100.0%
2年	人数	4	2	1	7	12	14	12	19	18	26	28	31	46	52	30	8	310
	割合	1.3%	0.6%	0.3%	2.3%	3.9%	4.5%	3.9%	6.1%	5.8%	8.4%	9.0%	10.0%	14.8%	16.8%	9.7%	2.6%	100.0%
3年	人数	0	3	5	10	10	3	12	15	22	28	35	38	35	31	34	10	291
	割合	0.0%	1.0%	1.7%	3.4%	3.4%	1.0%	4.1%	5.2%	7.6%	9.6%	12.0%	13.1%	12.0%	10.7%	11.7%	3.4%	100.0%
4年	人数	3	1	4	4	7	4	14	21	17	27	24	34	38	36	37	32	291
	割合	1.0%	0.3%	1.3%	1.3%	2.3%	1.3%	4.6%	6.9%	5.6%	8.9%	7.9%	11.2%	12.5%	11.9%	12.2%	10.6%	100.0%
合計	人数	11	8	12	25	38	32	54	62	73	112	122	139	177	158	122	55	1188
	割合	0.9%	0.7%	1.0%	2.1%	3.2%	2.7%	4.5%	5.2%	6.1%	9.4%	10.3%	11.7%	14.9%	13.3%	10.3%	4.6%	100.0%

令和3年度 拓殖大学 学科別 GPA分布

【機械システム工学科】

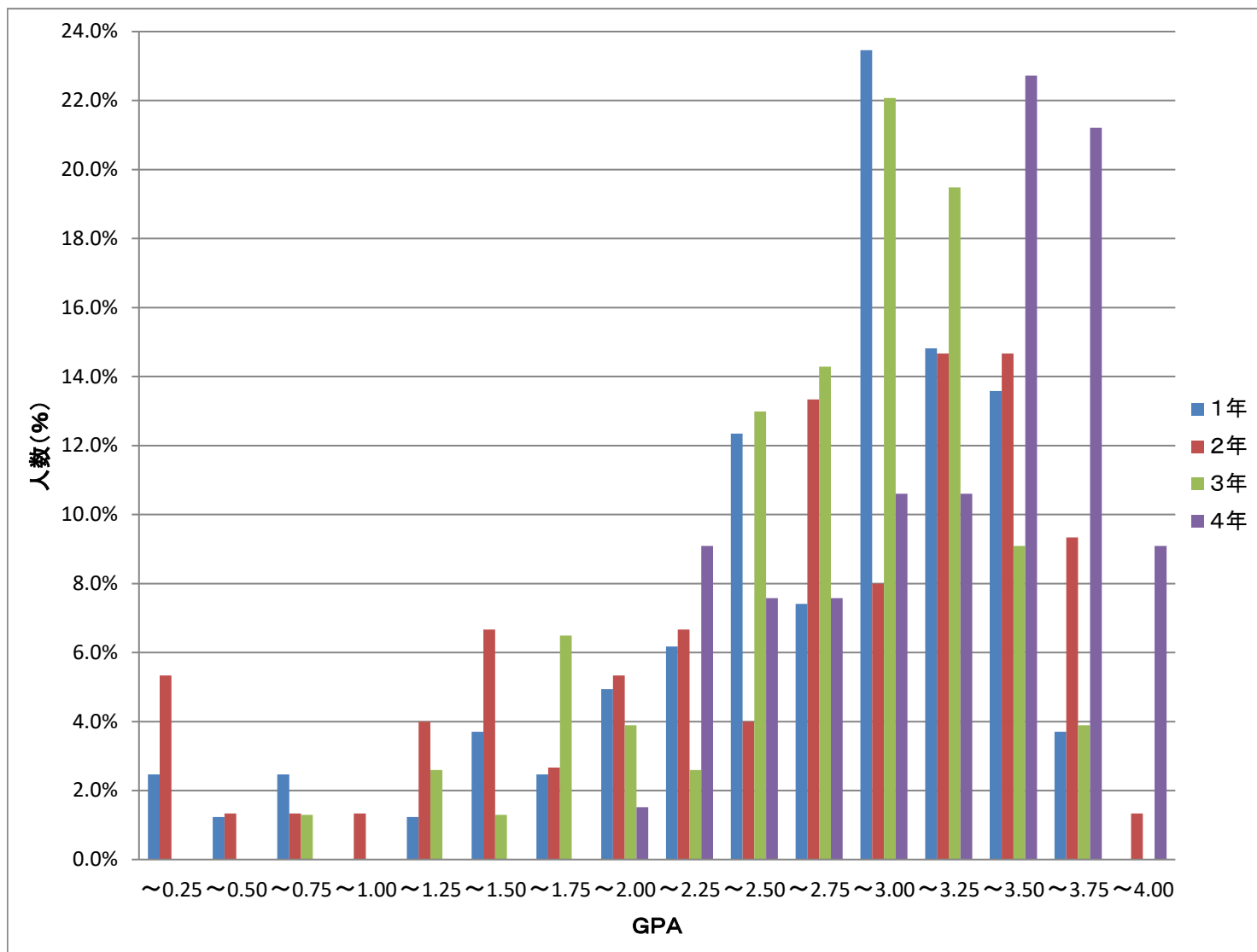


工学部 機械システム工学科 基礎データ

学年	GPA															総計	
	~0.25	~0.50	~0.75	~1.00	~1.25	~1.50	~1.75	~2.00	~2.25	~2.50	~2.75	~3.00	~3.25	~3.50	~3.75		~4.00
1年	1	1	1	2	3	5	10	6	4	7	5	6	5	4	5	1	66
	1.5%	1.5%	1.5%	3.0%	4.5%	7.6%	15.2%	9.1%	6.1%	10.6%	7.6%	9.1%	7.6%	6.1%	7.6%	1.5%	100.0%
2年	0	0	3	2	2	3	8	5	7	6	5	7	11	9	6	1	75
	0.0%	0.0%	4.0%	2.7%	2.7%	4.0%	10.7%	6.7%	9.3%	8.0%	6.7%	9.3%	14.7%	12.0%	8.0%	1.3%	100.0%
3年	0	0	1	0	1	0	3	2	4	7	2	11	10	20	15	4	80
	0.0%	0.0%	1.3%	0.0%	1.3%	0.0%	3.8%	2.5%	5.0%	8.8%	2.5%	13.8%	12.5%	25.0%	18.8%	5.0%	100.0%
4年	0	0	0	1	4	4	4	2	4	5	2	5	8	12	10	6	67
	0.0%	0.0%	0.0%	1.5%	6.0%	6.0%	6.0%	3.0%	6.0%	7.5%	3.0%	7.5%	11.9%	17.9%	14.9%	9.0%	100.0%
合計	1	1	5	5	10	12	25	15	19	25	14	29	34	45	36	12	288
	0.3%	0.3%	1.7%	1.7%	3.5%	4.2%	8.7%	5.2%	6.6%	8.7%	4.9%	10.1%	11.8%	15.6%	12.5%	4.2%	100.0%

令和3年度 拓殖大学 学科別 GPA分布

【電子システム工学科】

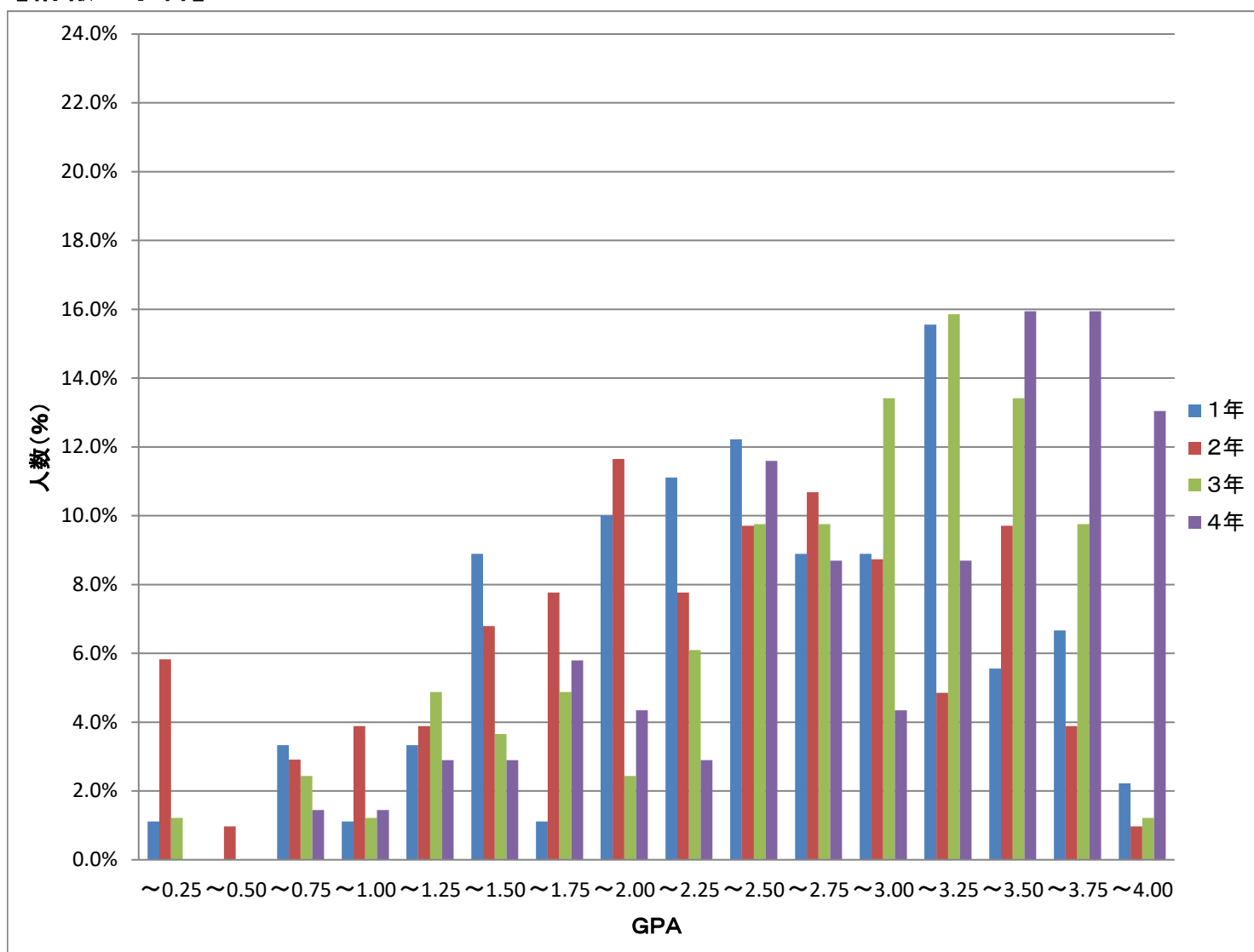


工学部 電子システム工学科 基礎データ

学年	GPA	~0.25	~0.50	~0.75	~1.00	~1.25	~1.50	~1.75	~2.00	~2.25	~2.50	~2.75	~3.00	~3.25	~3.50	~3.75	~4.00	総計
		人数	人数	人数	人数	人数	人数	人数	人数	人数	人数	人数	人数	人数	人数	人数	人数	
1年	人数	2	1	2	0	1	3	2	4	5	10	6	19	12	11	3	0	81
	割合	2.5%	1.2%	2.5%	0.0%	1.2%	3.7%	2.5%	4.9%	6.2%	12.3%	7.4%	23.5%	14.8%	13.6%	3.7%	0.0%	100.0%
2年	人数	4	1	1	1	3	5	2	4	5	3	10	6	11	11	7	1	75
	割合	5.3%	1.3%	1.3%	1.3%	4.0%	6.7%	2.7%	5.3%	6.7%	4.0%	13.3%	8.0%	14.7%	14.7%	9.3%	1.3%	100.0%
3年	人数	0	0	1	0	2	1	5	3	2	10	11	17	15	7	3	0	77
	割合	0.0%	0.0%	1.3%	0.0%	2.6%	1.3%	6.5%	3.9%	2.6%	13.0%	14.3%	22.1%	19.5%	9.1%	3.9%	0.0%	100.0%
4年	人数	0	0	0	0	0	0	0	1	6	5	5	7	7	15	14	6	66
	割合	0.0%	0.0%	0.0%	0.0%	0.0%	0.0%	0.0%	1.5%	9.1%	7.6%	7.6%	10.6%	10.6%	22.7%	21.2%	9.1%	100.0%
合計	人数	6	2	4	1	6	9	9	12	18	28	32	49	45	44	27	7	299
	割合	2.0%	0.7%	1.3%	0.3%	2.0%	3.0%	3.0%	4.0%	6.0%	9.4%	10.7%	16.4%	15.1%	14.7%	9.0%	2.3%	100.0%

令和3年度 拓殖大学 学科別 GPA分布

【情報工学科】

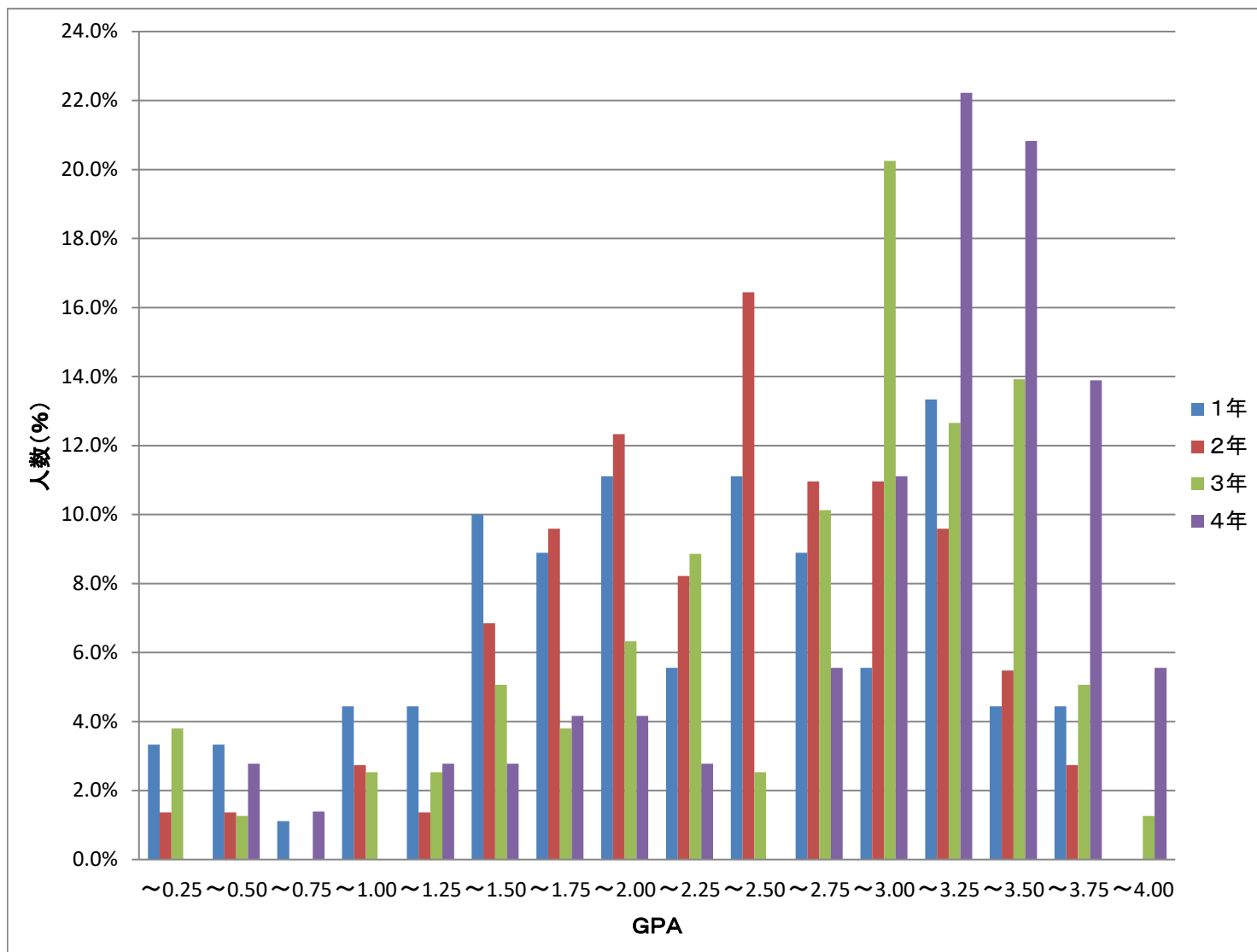


工学部 情報工学科 基礎データ

学年	GPA	~0.25	~0.50	~0.75	~1.00	~1.25	~1.50	~1.75	~2.00	~2.25	~2.50	~2.75	~3.00	~3.25	~3.5	~3.75	~4.00	総計
		人数	人数	人数	人数	人数	人数	人数	人数	人数	人数	人数	人数	人数	人数	人数	人数	人数
1年	人数	1	0	3	1	3	8	1	9	10	11	8	8	14	5	6	2	90
	割合	1.1%	0.0%	3.3%	1.1%	3.3%	8.9%	1.1%	10.0%	11.1%	12.2%	8.9%	8.9%	15.6%	5.6%	6.7%	2.2%	100.0%
2年	人数	6	1	3	4	4	7	8	12	8	10	11	9	5	10	4	1	103
	割合	5.8%	1.0%	2.9%	3.9%	3.9%	6.8%	7.8%	11.7%	7.8%	9.7%	10.7%	8.7%	4.9%	9.7%	3.9%	1.0%	100.0%
3年	人数	1	0	2	1	4	3	4	2	5	8	8	11	13	11	8	1	82
	割合	1.2%	0.0%	2.4%	1.2%	4.9%	3.7%	4.9%	2.4%	6.1%	9.8%	9.8%	13.4%	15.9%	13.4%	9.8%	1.2%	100.0%
4年	人数	0	0	1	1	2	2	4	3	2	8	6	3	6	11	11	9	69
	割合	0.0%	0.0%	1.4%	1.4%	2.9%	2.9%	5.8%	4.3%	2.9%	11.6%	8.7%	4.3%	8.7%	15.9%	15.9%	13.0%	100.0%
合計	人数	8	1	9	7	13	20	17	26	25	37	33	31	38	37	29	13	344
	割合	2.3%	0.3%	2.6%	2.0%	3.8%	5.8%	4.9%	7.6%	7.3%	10.8%	9.6%	9.0%	11.0%	10.8%	8.4%	3.8%	100.0%

令和3年度 拓殖大学 学科別 GPA分布

【デザイン学科】



工学部 デザイン学科 基礎データ

学年	GPA	~0.25	~0.50	~0.75	~1.00	~1.25	~1.50	~1.75	~2.00	~2.25	~2.50	~2.75	~3.00	~3.25	~3.5	~3.75	~4.00	総計
		人数	人数	人数	人数	人数	人数	人数	人数	人数	人数	人数	人数	人数	人数	人数	人数	
1年	人数	3	3	1	4	4	9	8	10	5	10	8	5	12	4	4	0	90
	割合	3.3%	3.3%	1.1%	4.4%	4.4%	10.0%	8.9%	11.1%	5.6%	11.1%	8.9%	5.6%	13.3%	4.4%	4.4%	0.0%	100.0%
2年	人数	1	1	0	2	1	5	7	9	6	12	8	8	7	4	2	0	73
	割合	1.4%	1.4%	0.0%	2.7%	1.4%	6.8%	9.6%	12.3%	8.2%	16.4%	11.0%	11.0%	9.6%	5.5%	2.7%	0.0%	100.0%
3年	人数	3	1	0	2	2	4	3	5	7	2	8	16	10	11	4	1	79
	割合	3.8%	1.3%	0.0%	2.5%	2.5%	5.1%	3.8%	6.3%	8.9%	2.5%	10.1%	20.3%	12.7%	13.9%	5.1%	1.3%	100.0%
4年	人数	0	2	1	0	2	2	3	3	2	0	4	8	16	15	10	4	72
	割合	0.0%	2.8%	1.4%	0.0%	2.8%	2.8%	4.2%	4.2%	2.8%	0.0%	5.6%	11.1%	22.2%	20.8%	13.9%	5.6%	100.0%
合計	人数	7	7	2	8	9	20	21	27	20	24	28	37	45	34	20	5	314
	割合	2.2%	2.2%	0.6%	2.5%	2.9%	6.4%	6.7%	8.6%	6.4%	7.6%	8.9%	11.8%	14.3%	10.8%	6.4%	1.6%	100.0%